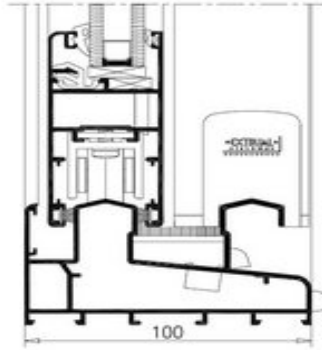


## Serie E-70



serie 70

### TIPO DE SISTEMA

Sistema de balconera y ventana corredera perimetral para cerramientos de grandes dimensiones. Se complementa con el Sistema E-22 para la integración de paños fijos y practicables.

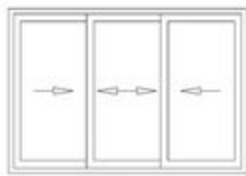
### DATOS TÉCNICOS

- Marco de 100 mm (2 carriles) y 124 mm (3 carriles) y hoja de 40 mm ajunquillada.
- Acristalamientos desde 4 hasta 26 mm.
- Persiana y premarco de obra totalmente integrados.
- Sistema de cierre multipunto accionado por cremón, manilla o cierre embutido y perfil tirador de refuerzo central.

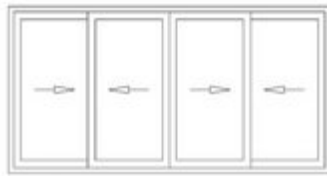
### APERTURAS POSIBLES



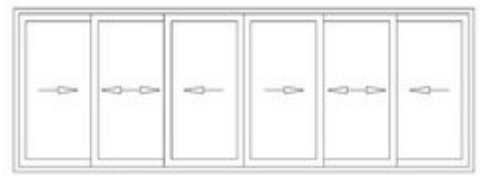
Corredera 2 Hojas



Corredera 3 Hojas



Corredera 4 Hojas



Corredera 6 Hojas

### ENSAYOS - CTE

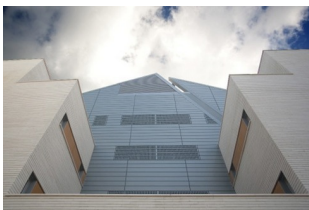
**Referencia:** Ventana 2 hojas. Válido para superficies de hasta 2,16 m<sup>2</sup>.

- PERMEABILIDAD AL AIRE según UNE-EN 1026-2000: CLASE 4
- ESTANQUIDAD AL AGUA según UNE-EN 1027-2000: CLASE 7A
- RESISTENCIA AL VIENTO según UNE-EN 12211-2000: CLASE C5
- COEFICIENTE TRANSMISIÓN TÉRMICA según CTE: UH = 3,5 W/m<sup>2</sup> K
- AISLAMIENTO ACÚSTICO Según UNE-EN 14351-1:2006: RW= 30dB

\* Ensayos realizados en laboratorio acreditado por ENAC según norma UNE-EN 14351-1:2006

**ZONAS DE CUMPLIMIENTO DEL CTE: A, B, C, D.**

### PROYECTOS



Urbanización La Albaida del Monte del Pilar  
- Arquitecto: Rafael de La-Hoz Castany