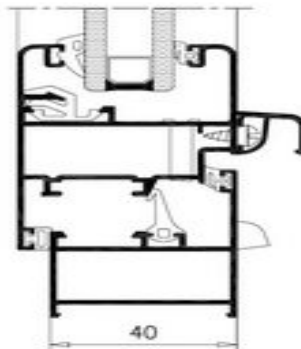


Serie E-28



serie 28

TIPO DE SISTEMA

Sistema de ventana y balconera practicable. Se complementa con los sistemas de corredera E-15 y E-21.

DATOS TÉCNICOS

- Marcos de 40 mm (coplanar exterior) y de 47 mm (coplanar interior y exterior) y hojas de 47 mm.
- Acristalamientos de hasta 28 mm.
- Nuevos marcos curvos de 45 mm y hojas e inversores curvos, que proporcionan una nueva estética.
- Sistema de persiana compacto, totalmente integrado en la carpintería.

APERTURAS POSIBLES



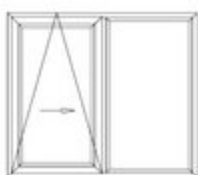
Abatible



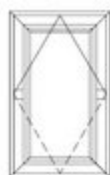
Fija



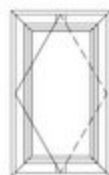
Oscilobatiente



Osciloparalela



Pivotante horizontal



Pivotante vertical



Practicable



Practicable exterior



Proyectante

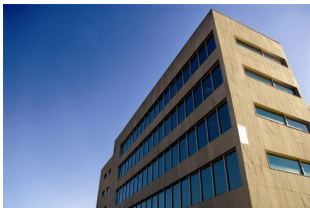
ENSAYOS - CTE

Referencia: Ventana 2 hojas. Válido para superficies de hasta 2,16 m².

- PERMEABILIDAD AL AIRE según UNE-EN 1026-2000: CLASE 4
- ESTANQUIDAD AL AGUA según UNE-EN 1027-2000: CLASE E750
- RESISTENCIA AL VIENTO según UNE-EN 12211-2000: CLASE C5
- COEFICIENTE TRANSMISIÓN TÉRMICA CTE: UH = 2,9 W/m² k
- AISLAMIENTO ACÚSTICO según UNE-EN 14351-1:2006: RW= 38dB

* Ensayos realizados en laboratorio acreditado por ENAC según norma UNE-EN 14351-1:2006

ZONAS DE CUMPLIMIENTO DEL CTE: A, B, C, D.

PROYECTOS**Edificio EMACSA**

- Arquitectos: Luis Giménez Soldevilla, Guillermo Adame, Rafael Alcántara Pedrajas e Isabel Cabrera